

## Ficha A.4.a

### Agricultura campesina

El paisaje de los campos de cultivo en nuestro mundo ha cambiado mucho, no siempre ha sido igual, por eso con este ejercicio vais a aprender cuáles han sido los principales cambios que se han producido en los cultivos a lo largo de los últimos años.

Con esta ficha vais a identificar las características principales de los cultivos tradicionales, que son:

- Variedad de especies cultivadas.
- Trabajo de personas y animales con herramientas simples
- Respeto por el medio ambiente.

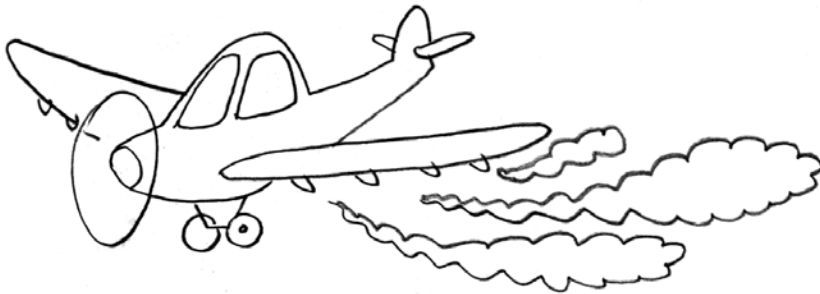
Ahora vais a demostrar vuestras excelentes dotes artísticas y vais a reproducir el mismo dibujo en una cartulina grande.



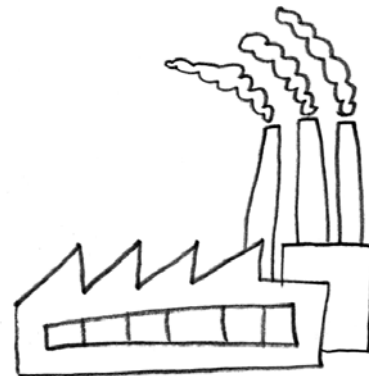
## Ficha A.4.b

### Agricultura intensiva

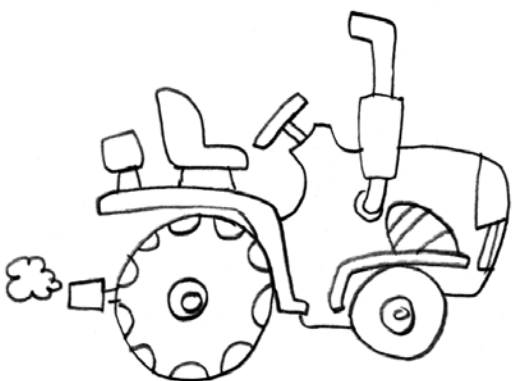
Copia estos dibujos en un folio para pegarlos sobre la cartulina encima del primer dibujo, y al lado copia la explicación de cada cambio y sus consecuencias:



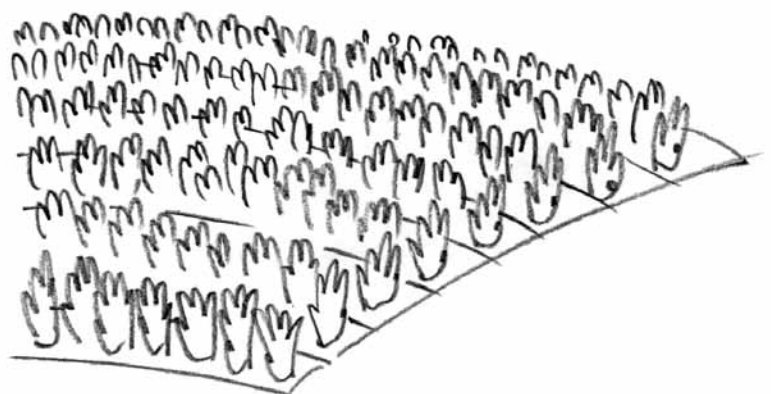
- Fue necesario el uso de plaguicidas y herbicidas para que los cultivos no se perdieran.
- Pero aumentaron la contaminación de suelos y agua, la pérdida de microfauna y la intoxicación de personas y animales.



- La introducción de fábricas facilitó procesar las materias primas en productos ya listos para consumir.
- También aumentaron la producción de plásticos, la manipulación excesiva de alimentos, el consumo de energía y la contaminación.



- La introducción de tractores y maquinaria facilitó el trabajo humano.
- A cambio aumentaron el consumo de energía y la contaminación del aire.



- El uso de los monocultivos se extendió para producir más alimentos.
- Pero se perdió biodiversidad y aumentaron el consumo de agua y las plagas.

Habéis transformado el paisaje del campo. Ahora vamos a hacer un debate en torno a las siguientes preguntas:

- ¿Cuál de los modelos os gusta más? ¿Por qué?
- ¿Cuál de los dos es más respetuoso para el medio ambiente y las personas?